

周防海域ガイドマップ

2023.5 改訂

留意事項






- * 詳細な海図の使用
- * 適切な見張りの励行
- * 国際VHF16chの常時聴守
- * AISの常時作動

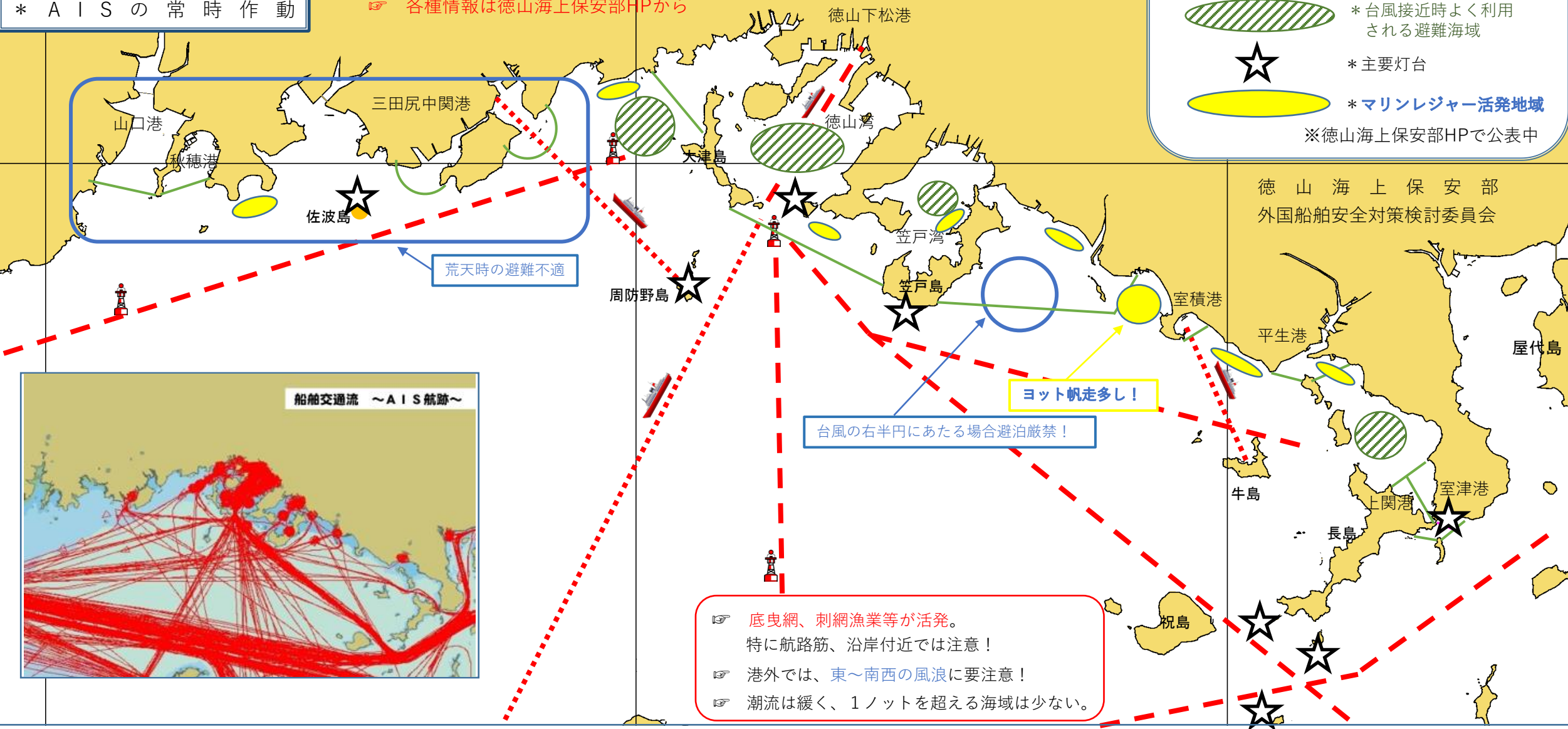
海上保安庁への緊急通報
国際VHF16ch「ひろしまほあん」又は「もじほあん」

港務通信 VHF 16 ch
徳山下松ポートラジオ局

各種情報は徳山海上保安部HPから

* 船舶交通流 * 気象海象 * 参考

-  * 主要航路筋
 -  * 主なフェリー等航路
 -  * 台風接近時よく利用される避難海域
 -  * 主要灯台
 -  * マリンレジャー活発地域
- ※徳山海上保安部HPで公表中



荒天時の避難不適

ヨット帆走多し!

台風の右半円にあたる場合避泊厳禁!

- 底曳網、刺網漁業等が活発。特に航路筋、沿岸付近では注意!
- 港外では、東～南西の風浪に要注意!
- 潮流は緩く、1ノットを超える海域は少ない。

船舶交通流 ~AIS航跡~



徳山海上保安部
外国船舶安全対策検討委員会

屋代島

室津港

長島

牛島

平生港

室積港

笠戸島

笠戸湾

徳山湾

徳山下松港

大津島

周防野島

佐波島

三田尻中関港

山口港

秋穂港

東部

* 船舶交通流 * 気象海象 * 参考

--- * 主要航路筋

--- * 主なフェリー等航路

--- * 台風接近時よく利用される避難海域

★ * 主要な灯台、灯標

○ * 漁業操業活発海域

● * 主な漁港

● * マリンレジャー活発地域

浅所あり、航行不適

上関大橋：桁下高さ23m
海峡の可航幅約50m
見通し悪く漁船往来激しい

長島沿岸には漁港が点在している。

居眠り運航による乗揚げ多し

うねりを伴いやすい

- 沿岸付近で漁業操業が活発である。
- 台風接近時、東～南西の風浪に要注意！
- 強風時にはうねりが伴いやすい。
- 潮流は緩く、1ノットを超える海域は少ない。

海上保安庁への緊急通報
国際VHF16ch「ひろしまほあん」又は「もじほあん」

八島灯台
八島南方AIS信号所

至徳山下松港

室積港

平生港

馬島

佐合島

牛島

上関港

室津港

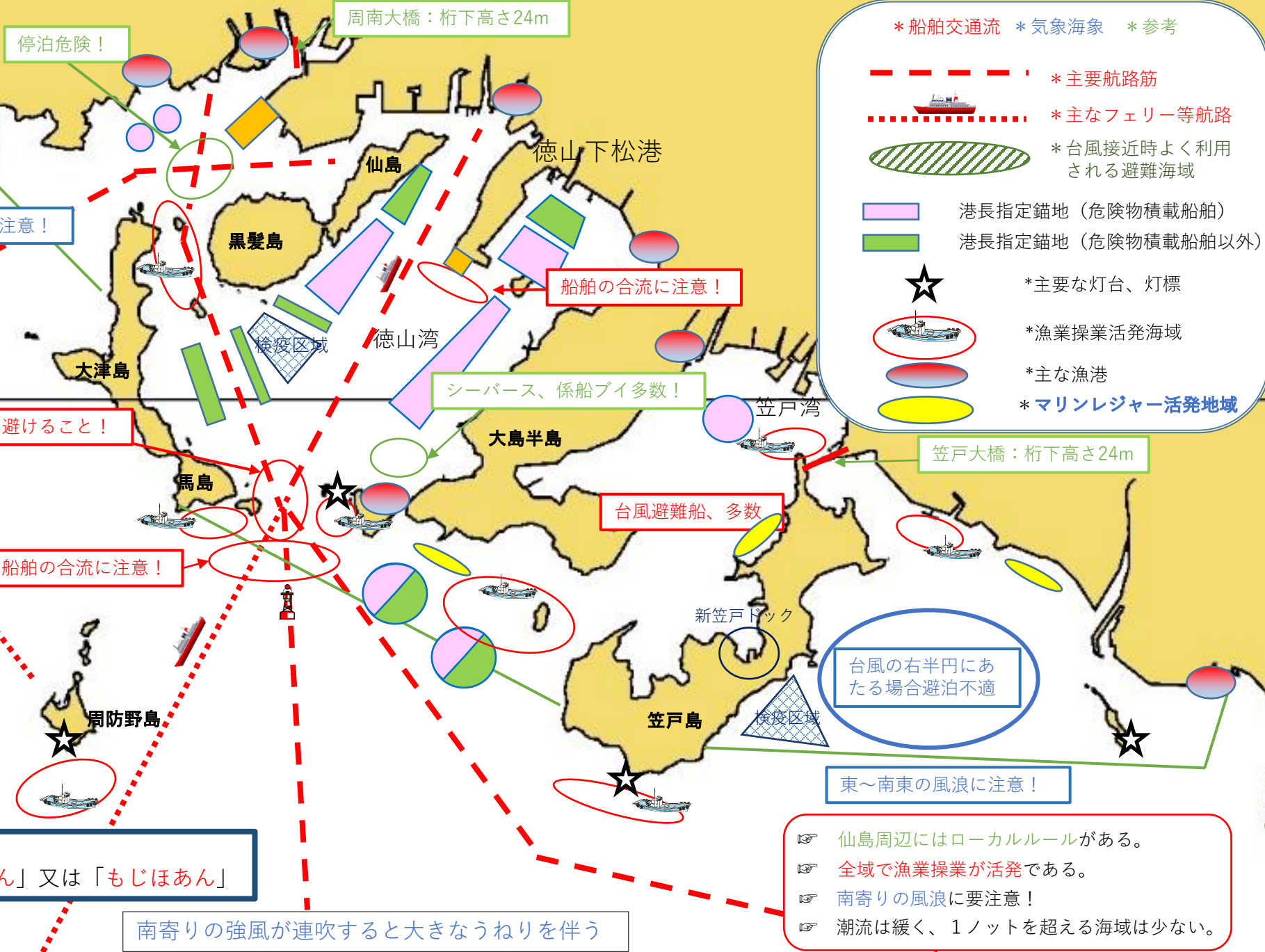
上関海峡

長島

祝島

八島

中部



* 船舶交通流 * 気象海象 * 参考

- - - * 主要航路筋
- * 主なフェリー等航路
- //// * 台風接近時よく利用される避難海域
- 港長指定錨地 (危険物積載船舶)
- 港長指定錨地 (危険物積載船舶以外)
- ★ * 主要な灯台、灯標
- (船) * 漁業操業活発海域
- (赤青) * 主な漁港
- (黄) * マリンレジャー活発地域

西寄りの風浪に注意!

停泊危険!

周南大橋：桁下高さ24m

船舶の合流に注意!

減速のうえ行合いを避けること!

シーバース、係船ブイ多数!

笠戸大橋：桁下高さ24m

台風避難船、多数

船舶の合流に注意!

台風の右半円にあたる場合避泊不適

港務通信 VHF 16 ch
徳山下松ポートラジオ局

海上保安庁への緊急通報
国際VHF16ch「ひろしまほあん」又は「もじほあん」

南寄りの強風が連吹すると大きなうねりを伴う

東～南東の風浪に注意!

- ☞ 仙島周辺にはローカルルールがある。
- ☞ 全域で漁業操業が活発である。
- ☞ 南寄りの風浪に要注意!
- ☞ 潮流は緩く、1ノットを超える海域は少ない。

西部

海上保安庁への緊急通報
国際VHF16ch「ひろしまほあん」又は「もじほあん」

- 👉 沖合では底曳網漁業が活発である。
- 👉 南寄りの風浪に要注意！
- 👉 潮流は緩く、1ノットを超える海域はない。

水深浅い

港内避泊困難

三田尻中関港

航路幅狭く行会い注意！








山口港

秋穂港

東寄りの突風に注意

旅客船就航時間帯を確認のこと

* 船舶交通流 * 気象海象 * 参考

- * 主要航路筋
-  * 主なフェリー等航路
-  * 台風接近時よく利用される避難海域
-  * 港長指定錨地
-  * 主要な灯台、灯標
-  * 漁業操業活発海域
-  * 主な漁港
-  * マリンレジャー活発地域

港口で漁業操業活発！

【三田尻中関港内】
👉 南東～南西の風が連吹すると大きなうねりを伴う。
👉 漁網が多く設置されている。

沖合では…
台風避難場所としてよく利用される。

Suo Marine Area Guide Map

MAY.2023

Matters requiring attention

- * Use of detailed marine chart
- * Right enforcement of appropriate watch
- * Keep ears open for International VHF 16ch
- * AIS actuation on a steady basis

An **urgent message** to Japan Coast Guard, International VHF 16ch
 "Hiroshima Coast Guard" or "Moji Coast Guard"

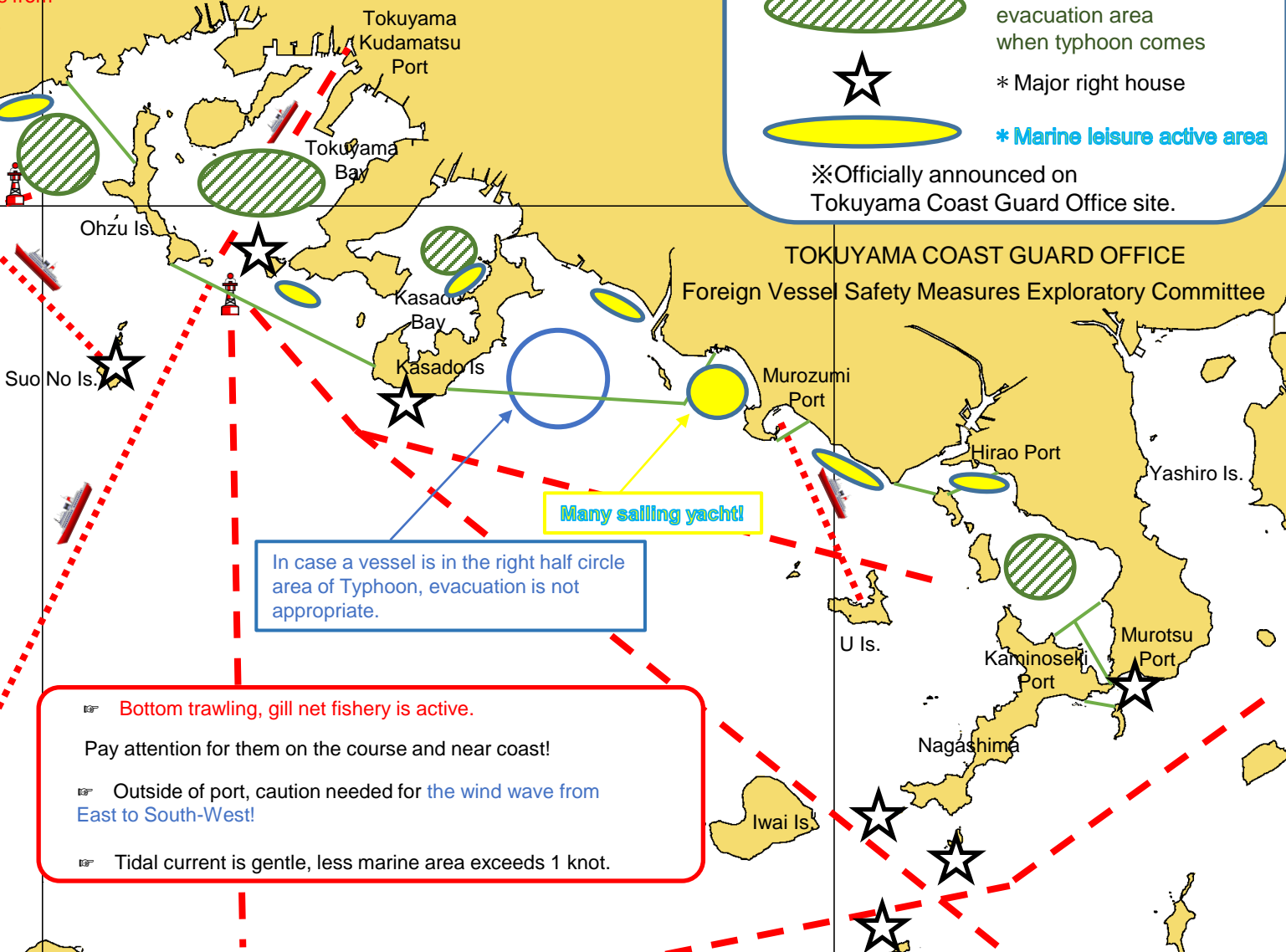
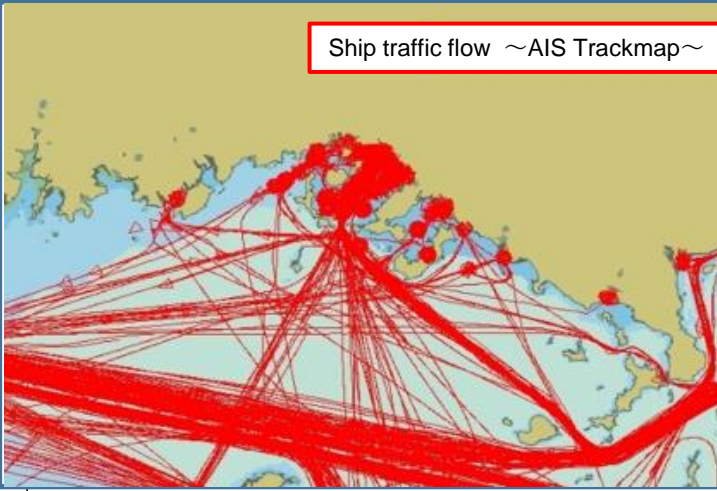
Port Operation Service VHF 16ch,
 Tokuyama Kudamatsu Port Radio

A variety of information comes from
 Tokuyama Coast Guard Office site.

- * Ship traffic flow
- * Weather and sea
- * Reference
- - - - - * Major course
- ⚓ * Major ferry course
- 🌀 * Well-utilized evacuation area when typhoon comes
- ★ * Major right house
- 🟡 * Marine leisure active area
- ※ Officially announced on Tokuyama Coast Guard Office site.

Yamaguchi Port, Aio Port, Mitajiri Port, Nakanoseki Port, Saba Is.

Not appropriate for evacuation in stormy weather



☞ Bottom trawling, gill net fishery is active.
 Pay attention for them on the course and near coast!

☞ Outside of port, caution needed for the wind wave from East to South-West!

☞ Tidal current is gentle, less marine area exceeds 1 knot.

TOKUYAMA COAST GUARD OFFICE
 Foreign Vessel Safety Measures Exploratory Committee

Eastern Region

- * Ship traffic flow
- * Reference
- * Weather and sea
- * Major course
- * Major ferry course
- * Well-utilized evacuation area when typhoon comes
- * Major lighthouse, light beacon
- * Marine leisure active area
- * Fishing operation active area
- * Major Port

Marine navigation is not appropriate for shallow water.

Kaminosekihashi - height: 23m, Navigation possible width: 50m
Bad visibility through and Fishing ship traffic is active.

Fishing Ports are dotted along Nagashima coast

Many deadlocked accidents by catnap.

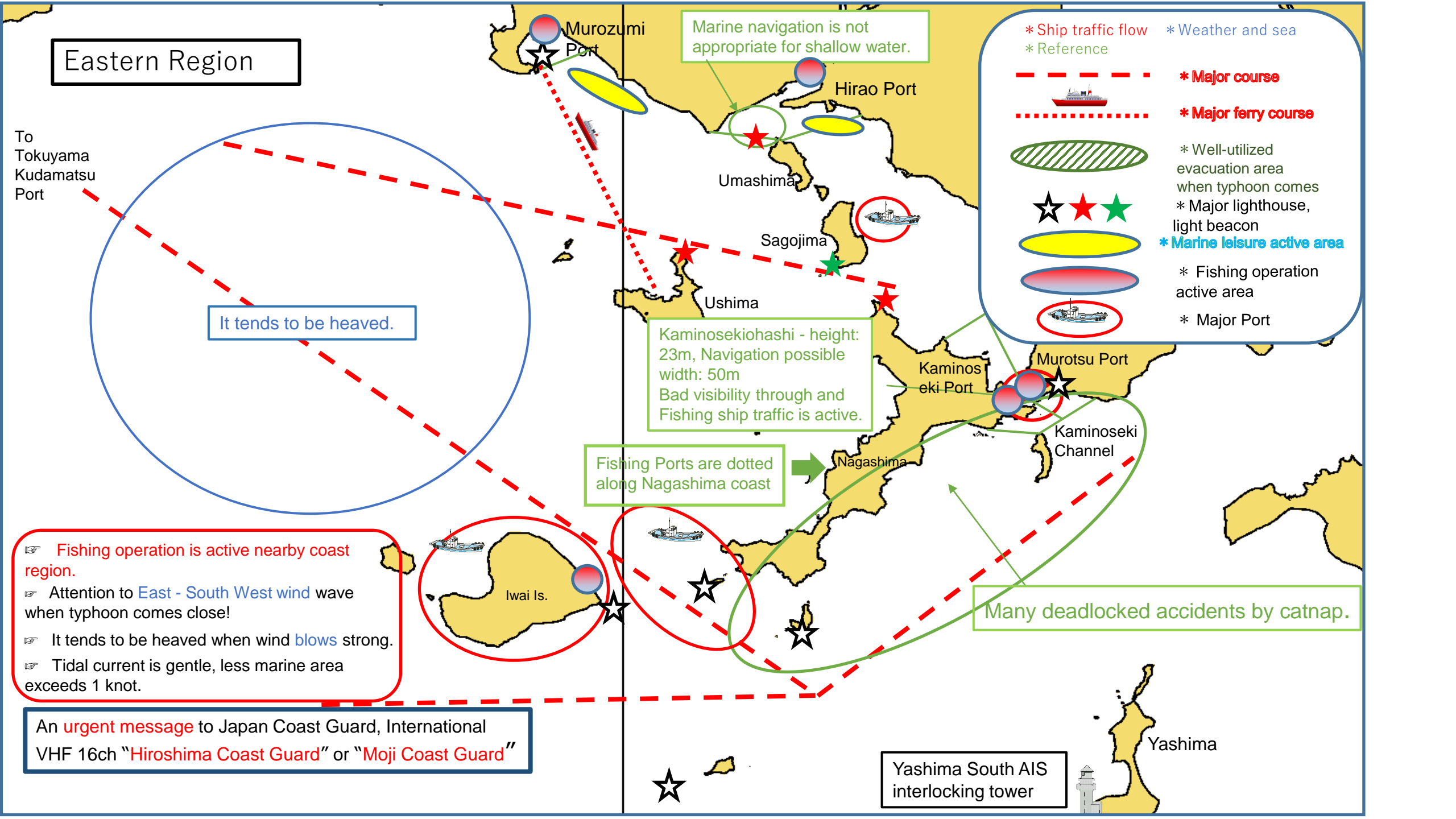
It tends to be heaved.

Fishing operation is active nearby coast region.

- ☞ Attention to East - South West wind wave when typhoon comes close!
- ☞ It tends to be heaved when wind blows strong.
- ☞ Tidal current is gentle, less marine area exceeds 1 knot.

An urgent message to Japan Coast Guard, International VHF 16ch "Hiroshima Coast Guard" or "Moji Coast Guard"

Yashima South AIS interlocking tower



Central Region

Mooring is in danger!

ShunanOhashi - height: 24m

Attention to Western-leaning wind wave!

Attention to the confluence of ship and vessel!

Sea berth, Many mooring buoy!

Speed down and avoid to come and go at this area!

Attention to the confluence of ship and vessel!

Many evacuation vessel from typhoon!

Kasadoohashi - height: 24m

In case a vessel is in the right half circle area of Typhoon, evacuation is not appropriate.

An urgent message to Japan Coast Guard, International VHF 16ch "Hiroshima Coast Guard" or "Moji Coast Guard"

Caution needed for the wind wave from East to South-East!

If Southern-leaning strong wind blows continuously, it makes big heave.

- ☞ There're local rules around Senjima.
- ☞ Fishing operation is active in all central region.
- ☞ Attention to Southern-leaning wind wave!
- ☞ Tidal current is gentle, less marine area exceeds 1 knot.

* Ship traffic flow
* Weather and sea
* Reference

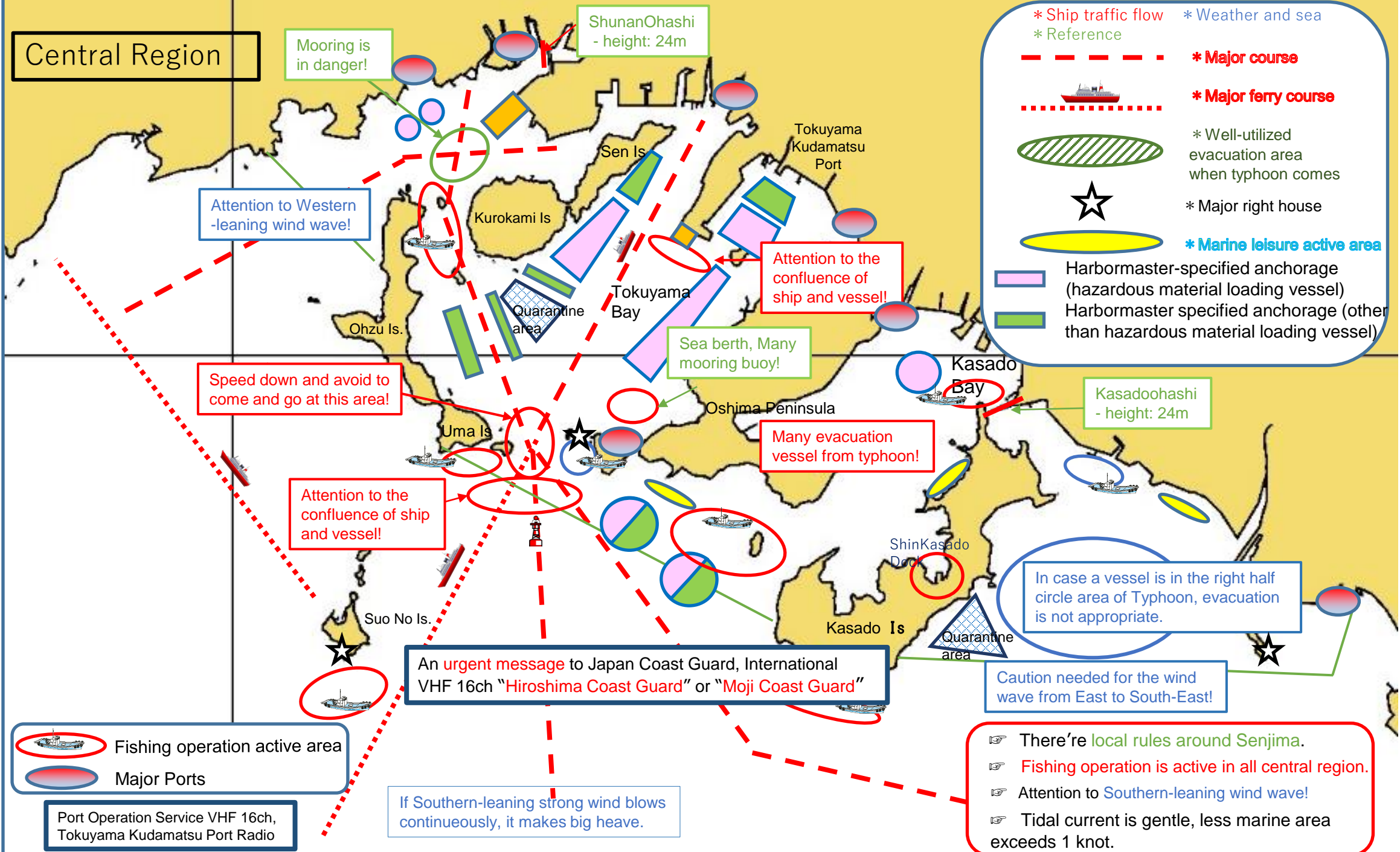
--- * Major course
--- * Major ferry course

🚢 * Well-utilized evacuation area when typhoon comes
★ * Major right house
🟡 * Marine leisure active area

🟡 Harbormaster-specified anchorage (hazardous material loading vessel)
🟢 Harbormaster specified anchorage (other than hazardous material loading vessel)

- 🚢 Fishing operation active area
- 🟡 Major Ports

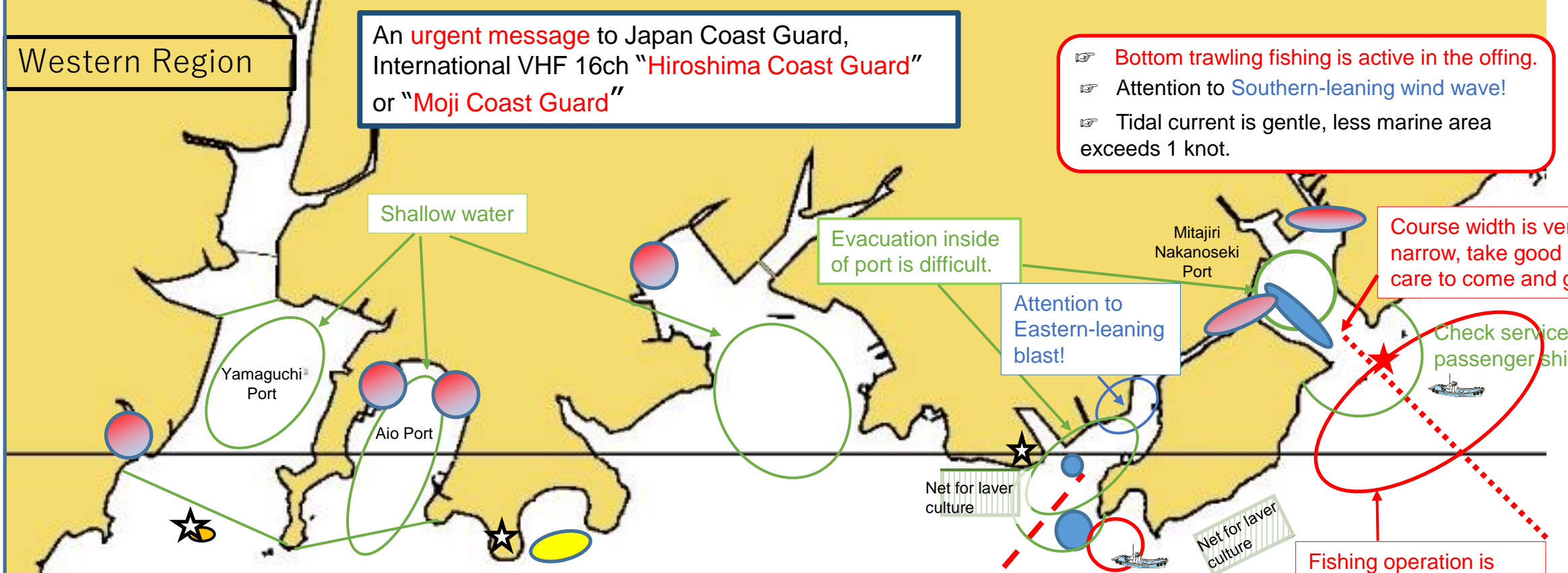
Port Operation Service VHF 16ch, Tokuyama Kudamatsu Port Radio



Western Region

An urgent message to Japan Coast Guard, International VHF 16ch "Hiroshima Coast Guard" or "Moji Coast Guard"

- ☞ Bottom trawling fishing is active in the offing.
- ☞ Attention to Southern-leaning wind wave!
- ☞ Tidal current is gentle, less marine area exceeds 1 knot.



Shallow water

Evacuation inside of port is difficult.

Attention to Eastern-leaning blast!

Course width is very narrow, take good care to come and go.

Check service time of passenger ships.

Fishing operation is active in port entrance!

- * Ship traffic flow
- * Weather and sea
- * Reference
- * Major course
- * Major ferry course
- ▨ * Well-utilized evacuation area when typhoon comes
- ★ * Major right house
- ★ * Major right house
- * Marine leisure active area
- * Fishing operation active area

Net for laver culture

Net for laver culture

【Inside of Mitajiri Nakanoseki Port】

- ☞ If South East to South West wind blows continuously, it makes big heave.
- ☞ Many fish net are being put in.



In the offing...
Well-utilized as typhoon evacuation area.

- * Harbormaster specified anchorage
- * Major Ports